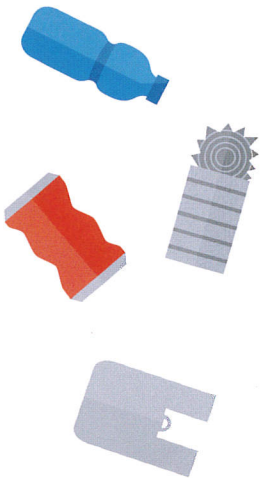


PLASTIKI I METALE

kartony
po mleku i soku
opakowania
po szamponach
kapsułki po kawie
opakowanie
po tuszu do rzęs
produkty
z gumy i kauczuku
opakowanie
po jogurcie
sztuczne rośliny
cerata
kable
zużyty termos
opakowania
w aerozolu
butelka po oleju



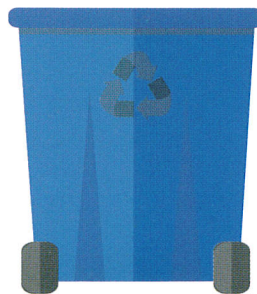
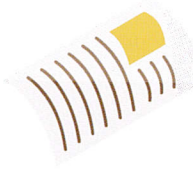
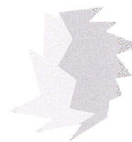
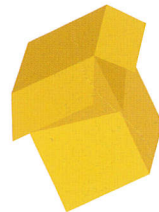
SZKŁO

butelki i słoiki
szklane opakowania
po kosmetykach



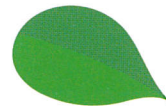
PAPIER

opakowania z papieru
lub tektury
gazety i czasopisma
katalogi,
prospekty,
foldery
papier szkolny
i biurowy
książki i zeszyty
torebki i worki
papierowe
papier pakowy
karton



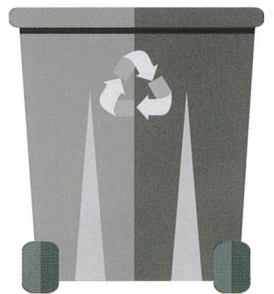
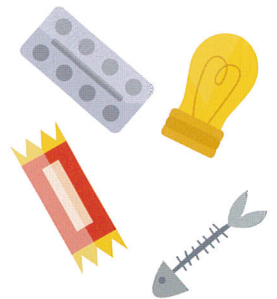
BIO

warzywne
i owocowe obierki
skorupki jaj
fusy po kawie
i herbacie
zwiędłe kwiaty
i rośliny
ziemia



ZMIESZANE

popiół
zużyte filtry do wody
połamane okulary
papier po maśle
i wędlinie
ubrania i buty
bandaże
koci zwierek i odchody
zwierząt
żarówki żarnikowe
lusterko
szklane naczynia
żaroodporne
szklanki, kubki,
talerze, porcelana
resztki mięsne
oraz kości
mokry i zabrudzony
papier
zużyte materiały
higieniczne
(w tym pieluchy)
blistry po lekach
(puste!)



TEGO NIE WYRZUCISZ DO POJEMNIKÓW NA SEGREGACJĘ:

leki, baterie, żarówki energooszczędne, LED i świetlówki
radio, telewizor, pilot, suszarka i inne elektrośmieci

